

**Previ Novartis**

**1- Overview Macroeconômico**

**Enquanto nos Estados Unidos o FED aumenta a taxa de juros, no Brasil o Banco Central surpreende com a intensificação do ritmo de corte dos juros**

**Internacional**

- Nos EUA, o FED eleva a taxa de juros em 0,25% para o intervalo entre 0,50% e 0,75% a.a., sinalizando a possibilidade de um ajuste mais rápido dos juros em 2017 e alertando sobre os riscos de uma política fiscal mais expansionista prometida por Trump.
- Na Europa, o programa de compra de títulos foi estendido até dezembro de 2017, com redução de € 80 para € 60 bilhões no ritmo de compras mensais à partir de março. De forma geral, a reunião do BCE teve um tom dovish, que ajudou o euro a se depreciar contra outras moedas.
- Ainda na Europa, importantes acontecimentos políticos dominaram as manchetes nas últimas semanas, com destaque para o Referendo Constitucional realizado na Itália, que levou à renúncia do primeiro-ministro. O calendário político continuará em foco em 2017, com as eleições na Alemanha, França e Holanda.
- Na China, a economia continua apresentando estabilidade no crescimento, cerca de 6,5% a.a.

**Brasil**

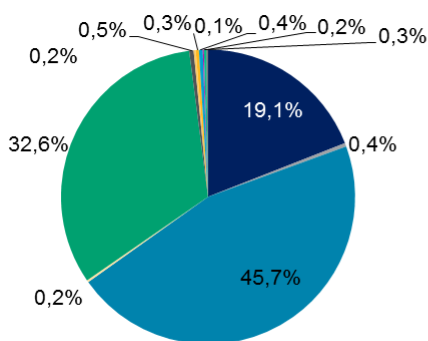
- Banco Central reduziu a Selic em 0,75 pp, para 13% a.a. A redução acima do esperado pelo mercado foi justificada pela melhora nas expectativas de inflação e as evidências de que a recuperação econômica será mais demorada.
- A atividade econômica permanece fraca. O desemprego segue em alta e os salários nominais em queda, aprofundando a contração da massa salarial real. Este cenário reforça um encolhimento no consumo das famílias à frente.
- A inflação continua a trajetória de baixa. O IPCA subiu 0,30% em dezembro, fechando o ano com alta de 6,29%, abaixo do limite superior da meta do Banco Central. Para 2017, a expectativa do mercado é de uma inflação de 4,8%, próxima do centro da meta.
- As reformas avançam. A emenda constitucional que estabelece um teto para o crescimento dos gastos públicos foi aprovada pelo Senado e a reforma da Previdência avança no Congresso.

	2012	2013	2014	2015	2016 (f)	2017(f)	2018(f)
Real GDP growth	1,9%	3,0%	0,5%	-3,8%	-3,3%	0,50%	2,20%
Unemployment rate (PNADC) –avg.	N/A	7,2%	6,8%	8,3%	11,3%	12,9%	12,8%
Consumer Price Inflation (IPCA)	5,8%	5,9%	6,4%	10,7%	6,3%	4,8%	4,5%
Interest Rate (Selic) - eop	7,25%	10,0%	11,75%	14,25%	13,75%	9,75%	9,50%
Exchange Rate (BRL/USD, eop)	2,04	2,35	2,66	3,90	3,26	3,40	3,50
Trade Balance (USD bn)	17,3	0,3	-6,5	17,7	47,7	46,0	41,0
Current account (USD bn)	-74,1	-74,8	-103,6	-58,9	-22,4	-26,0	-35,0
Foreign direct investment (USD bn)	65,3	64,0	96,9	75,1	70,0	70,0	71,0
Primary fiscal result (%GDP)	2,4%	1,9%	-0,63%	-1,9%	-2,4%	-2,2%	-1,6%
Gross public sector debt (%GDP)	53,8%	51,7%	56,3%	65,5%	70,2%	75,6%	77,7%

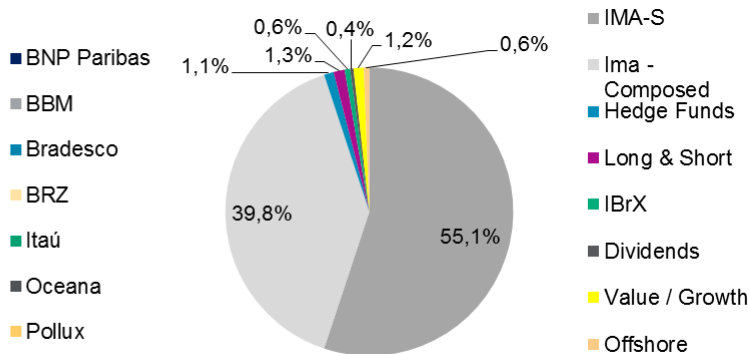
## 2- Portfolio de Investimentos – por gestor e por classe de ativo

(BRL mio)

Asset Manager & Funds	Fixed Income			Structured		Equities				Total	
	ALM	IMA-S	Ima - Composed	Hedge Funds	Long & Short	IBrX	Dividends	Value / Growth	Offshore	\$	%
BNP Paribas	-	190,3	-	-	2,5	-	-	1,5	-	194,3	19,1%
BBM	-	-	-	4,0	-	-	-	-	-	4,0	0,4%
Bradesco	327,0	-	137,9	-	-	1,2	-	-	-	466,1	45,7%
BRZ	-	-	-	-	-	-	-	2,3	-	2,3	0,2%
Itaú	-	191,4	137,8	-	-	-	-	-	2,9	332,1	32,6%
Oceana	-	-	-	-	1,9	3,0	-	-	-	4,9	0,5%
Pollux	-	-	-	-	-	-	-	2,3	-	2,3	0,2%
Safra	-	-	-	3,5	-	-	-	-	-	3,5	0,3%
Santander	-	-	-	-	4,3	-	-	-	-	4,3	0,4%
BlackRock	-	-	-	-	-	-	-	-	1,3	1,3	0,1%
Vinci Partners	-	-	-	-	-	-	2,6	0,2	-	2,8	0,3%
BR Plural	-	-	-	-	-	-	-	1,7	-	1,7	0,2%
<b>Total</b>	<b>327,0</b>	<b>381,7</b>	<b>275,7</b>	<b>7,5</b>	<b>8,7</b>	<b>4,2</b>	<b>2,6</b>	<b>8,0</b>	<b>4,2</b>	<b>1.019,6</b>	<b>100%</b>



Allocation per asset manager

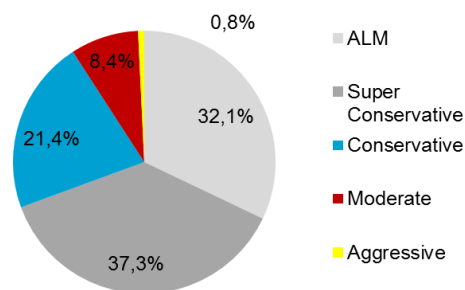
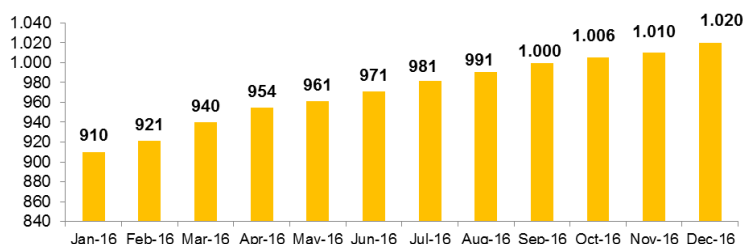


Allocation per segment (not included ALM)

## 3- Portfolio de Investimentos – alocação por perfil de investimento

Period	Allocation by profile (BRL mio)					Total
	ALM	Super Conservative	Conservative	Moderate	Aggressive	
Jan-16	312,1	387,0	123,2	84,5	3,4	910
Feb-16	315,5	391,3	124,5	86,2	3,6	921
Mar-16	319,8	396,6	128,3	91,2	3,8	940
Apr-16	311,6	479,6	99,9	60,6	2,6	954
May-16	313,1	485,9	100,1	59,4	2,6	961
Jun-16	320,3	486,4	100,7	60,6	2,7	971
Jul-16	322,5	490,3	103,0	62,5	2,8	981
Aug-16	324,7	494,4	105,5	63,4	2,9	991
Sep-16	326,2	498,9	107,6	64,2	2,9	1.000
Oct-16	326,4	377,8	211,0	83,5	6,8	1.006
Nov-16	326,6	377,3	215,1	84,4	6,9	1.010
Dec-16	327,0	380,7	218,6	85,6	7,7	1.020

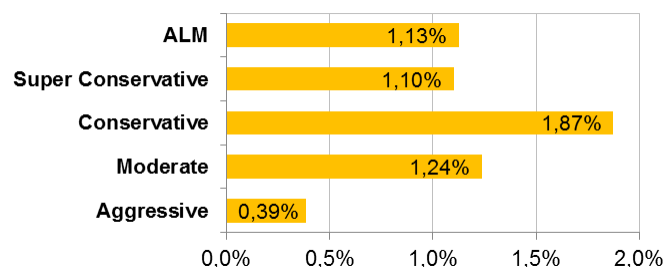
Portfolio in BRL million



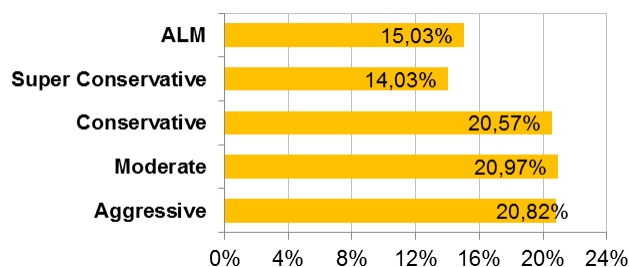
## 4- Performance

Profile	Jan-16	Feb-16	Mar-16	Apr-16	May-16	Jun-16	Jul-16	Aug-16	Sep-16	Oct-16	Nov-16	Dec-16	YTD	Last 12m	Last 24m
ALM	1,47%	1,70%	1,88%	1,48%	0,95%	1,17%	1,16%	1,13%	0,92%	0,64%	0,46%	1,13%	15,03%	15,03%	31,45%
Super Conservative	1,07%	0,93%	1,12%	1,11%	1,09%	1,16%	1,12%	1,23%	1,14%	1,07%	1,05%	1,10%	14,03%	14,03%	29,13%
Conservative	2,32%	1,60%	2,77%	2,71%	0,48%	1,62%	1,49%	1,11%	1,68%	1,01%	0,21%	1,87%	20,57%	20,57%	32,30%
Moderate	1,03%	1,95%	3,97%	3,04%	-0,24%	1,46%	2,78%	1,04%	1,37%	1,84%	-0,21%	1,24%	20,97%	20,97%	28,67%
Aggressive	0,50%	2,18%	4,92%	3,33%	-1,30%	2,10%	3,59%	0,85%	1,03%	2,70%	-1,04%	0,39%	20,82%	20,82%	23,74%

## Dezembro 2016



## Últimos 12 meses



Segment	Jan-16	Feb-16	Mar-16	Apr-16	May-16	Jun-16	Jul-16	Aug-16	Sep-16	Oct-16	Nov-16	Dec-16	YTD	Last 12m	Last 24m
ALM	1,47%	1,70%	1,88%	1,48%	0,95%	1,17%	1,16%	1,13%	0,92%	0,64%	0,46%	1,13%	15,03%	15,03%	31,45%
Fixed Income															
- IMA-S	1,08%	0,94%	1,12%	1,11%	1,10%	1,17%	1,13%	1,24%	1,14%	1,08%	1,06%	1,11%	14,13%	14,13%	29,37%
- IMA- Composed *	2,41%	1,65%	2,91%	2,78%	0,46%	1,68%	1,49%	1,09%	1,69%	0,99%	0,21%	1,89%	21,00%	21,00%	32,74%
Structured															
- Hedge Funds	1,54%	0,99%	0,40%	2,18%	0,85%	0,41%	1,64%	1,10%	1,94%	1,71%	-0,39%	2,45%	15,84%	15,84%	33,35%
- Long & Short	0,98%	0,91%	1,15%	1,69%	1,56%	1,14%	1,70%	2,37%	1,41%	1,71%	0,70%	1,39%	18,03%	18,03%	31,13%
Equities															
- IBrX	-5,02%	5,47%	13,15%	6,86%	-7,19%	5,25%	11,24%	0,88%	0,45%	9,63%	-5,05%	-1,43%	36,84%	36,84%	20,31%
- Dividends	-0,09%	0,77%	8,50%	6,19%	-2,57%	2,34%	7,47%	0,60%	0,03%	4,56%	-5,76%	-1,62%	21,24%	21,24%	20,08%
- Value / Growth	-0,83%	2,58%	5,45%	4,87%	-3,85%	3,81%	10,99%	0,88%	-0,46%	10,37%	-5,58%	-0,65%	29,58%	29,58%	29,15%
- Offshore	-6,21%	-0,82%	-3,84%	-3,08%	6,16%	-13,46%	4,60%	0,29%	0,11%	-3,04%	8,40%	-2,28%	-14,09%	-14,09%	3,70%
Indicator															
CDI (interbank deposit)	1,05%	1,00%	1,16%	1,05%	1,11%	1,16%	1,11%	1,21%	1,11%	1,05%	1,04%	1,12%	14,00%	14,00%	29,09%
IMA-S	1,05%	0,98%	1,12%	1,04%	1,10%	1,16%	1,11%	1,21%	1,08%	1,04%	1,03%	1,10%	13,84%	13,84%	28,95%
IMA-Geral ex-C	2,02%	1,62%	3,35%	2,91%	0,38%	1,79%	1,65%	1,04%	1,59%	0,98%	0,06%	1,93%	21,08%	21,08%	32,28%
IMA composed **	2,43%	1,58%	2,80%	2,59%	0,50%	1,61%	1,44%	1,05%	1,57%	0,90%	0,28%	1,72%	20,22%	20,22%	32,58%
50%IMA-S+50%IMA-B	1,48%	1,62%	3,21%	2,48%	0,50%	1,54%	1,81%	1,05%	1,33%	0,84%	-0,09%	2,00%	19,33%	19,33%	32,42%
Ibovespa	-6,79%	5,91%	16,97%	7,70%	-10,09%	6,30%	11,22%	1,03%	0,80%	11,23%	-4,65%	-2,71%	38,94%	38,94%	20,44%
IBrX	-6,25%	5,29%	15,41%	7,14%	-9,41%	6,48%	11,31%	1,12%	0,60%	10,75%	-5,00%	-2,55%	36,70%	36,70%	19,74%
IDIV	-9,53%	8,13%	20,60%	12,39%	-11,84%	7,69%	12,71%	1,88%	-0,27%	14,87%	-2,21%	-0,88%	60,49%	60,49%	16,45%
Saving Accounts	0,64%	0,59%	0,72%	0,64%	0,69%	0,74%	0,72%	0,75%	0,67%	0,63%	0,65%	0,73%	8,49%	8,49%	17,33%
USD	3,53%	-1,56%	-10,57%	-3,04%	4,18%	-10,72%	0,91%	0,04%	0,18%	-2,01%	6,78%	-4,05%	-16,54%	-16,54%	22,70%
CPI (IPCA)	1,27%	0,90%	0,43%	0,61%	0,78%	0,35%	0,52%	0,44%	0,08%	0,26%	0,18%	0,30%	6,29%	6,29%	17,63%
IGP-DI (FGV)	1,53%	0,79%	0,43%	0,36%	1,13%	1,63%	-0,39%	0,43%	0,03%	0,13%	0,05%	0,83%	7,18%	7,18%	18,65%
MSCI World (BRL)	-2,73%	-2,51%	-4,74%	-1,70%	4,42%	-11,86%	5,09%	-0,09%	0,54%	-3,98%	8,11%	-1,86%	-12,10%	-12,10%	25,68%
Actuarial Target <sup>1</sup>	1,86%	1,12%	0,76%	0,69%	1,46%	1,97%	-0,06%	0,76%	0,36%	0,46%	0,38%	1,16%	11,47%	11,47%	28,33%

<sup>1</sup> IGP-DI + 4% p.y.

\* Weighted Performance

\*\* 20% IMA-S + 14,4% IRF-M1 + 25,6% IRF-M1+ + 30% IMA-B5 + 10% IMA-B5+

Em dezembro os ativos financeiros locais apresentaram comportamento distintos. Com o ajuste de precificação do aumento da taxa de juros nos EUA, a bolsa de valores recuou 2,71% em reais. No entanto, o mesmo fato não foi suficiente para evitar a apreciação do real frente à moeda americana em 4,05%, influenciada pela aprovação de reformas fiscais e pelo aumento de preço de commodities. Com isto, a bolsa acabou subindo 1,4% em dólar. O risco-país, medido pelo CDS de 5 anos, recuou 16 p.p. e encerrou o ano em 281 bps; em relação ao fechamento de 2015 (495bps) o índice recuou cerca de 214 pontos.

## 5- Renda Fixa

ALM	Jan-16	Feb-16	Mar-16	Apr-16	May-16	Jun-16	Jul-16	Aug-16	Sep-16	Oct-16	Nov-16	Dec-16	YTD	Last 12m	Last 24m
Bradesco	1,47%	1,70%	1,88%	1,48%	0,95%	1,17%	1,16%	1,13%	0,92%	0,64%	0,46%	1,13%	15,03%	15,03%	31,45%
Benchmark: Target	1,86%	1,12%	0,76%	0,69%	1,46%	1,97%	-0,06%	0,76%	0,36%	0,46%	0,38%	1,16%	11,47%	11,47%	28,33%
<b>Fixed Income: IMA-S</b>															
BNP Paribas	1,06%	0,88%	1,05%	1,10%	1,13%	1,18%	1,13%	1,23%	1,14%	1,11%	1,10%	1,09%	14,03%	14,03%	29,35%
Itaú	1,10%	1,01%	1,20%	1,13%	1,07%	1,16%	1,13%	1,24%	1,15%	1,04%	1,02%	1,13%	14,15%	14,15%	29,21%
Benchmark: IMA-S	1,05%	0,98%	1,12%	1,04%	1,10%	1,16%	1,11%	1,21%	1,08%	1,04%	1,03%	1,10%	13,84%	13,84%	28,95%
<b>Fixed Income: IMA composite</b>															
Bradesco	2,36%	1,66%	2,90%	2,88%	0,46%	1,72%	1,52%	1,08%	1,73%	1,02%	0,12%	1,95%	21,18%	21,18%	33,27%
Itaú	2,47%	1,64%	2,91%	2,69%	0,45%	1,65%	1,46%	1,11%	1,66%	0,96%	0,30%	1,82%	20,82%	20,82%	32,22%
Benchmark: IMA composite **	2,43%	1,58%	2,80%	2,59%	0,50%	1,61%	1,44%	1,05%	1,57%	0,90%	0,28%	1,72%	20,22%	20,22%	32,58%
<b>Structured: Hedge Fund</b>															
ARX	1,50%	0,32%	2,27%	1,78%	-	-	-	-	-	-	-	-	5,99%	5,99%	17,20%
BBM	0,97%	0,96%	-2,03%	1,57%	0,67%	0,67%	2,02%	1,22%	2,18%	1,66%	0,96%	1,77%	13,29%	13,29%	29,92%
Safra	2,48%	2,03%	1,19%	2,77%	0,97%	0,25%	1,40%	1,02%	1,79%	1,74%	-1,93%	3,22%	18,19%	18,19%	42,12%
Benchmark: CDI	1,05%	1,00%	1,16%	1,05%	1,11%	1,16%	1,11%	1,21%	1,11%	1,05%	1,04%	1,12%	14,00%	14,00%	29,09%
<b>Structured: Long &amp; Short</b>															
BNP Paribas	0,20%	1,15%	-0,43%	2,04%	1,32%	0,64%	2,41%	1,62%	1,32%	2,91%	0,24%	1,97%	16,27%	16,27%	28,22%
Oceana	0,96%	1,60%	2,48%	1,79%	1,89%	1,53%	0,92%	1,77%	1,41%	1,49%	0,86%	1,23%	19,08%	19,08%	31,81%
Santander	1,73%	-0,18%	0,92%	1,43%	1,48%	1,15%	1,81%	3,11%	1,47%	1,09%	0,89%	1,12%	17,23%	17,23%	31,97%
Benchmark: CDI	1,05%	1,00%	1,16%	1,05%	1,11%	1,16%	1,11%	1,21%	1,11%	1,05%	1,04%	1,12%	14,00%	14,00%	29,09%

\* IMA-Composite (20% IMA-S + 14,4% IRF-M1 + 25,6% IRF-M1+ + 30% IMA-B5 + 10% IMA-B5+) since January 2015. Previous benchmark was IMA-G ex-C  
Benchmark: Target = Actuarial Target

**Juros Nominais** – A reavaliação do cenário da política monetária americana continuou pressionando a curva de juros brasileira no início de dezembro, além das dúvidas sobre a velocidade de tramitação das reformas fiscais. A dinâmica do mercado foi mais positiva a partir da segunda quinzena de dezembro sob a influência do cenário doméstico. A taxa indicativa no vértice Julho 2017 caiu 0,37 p.p. (para 12,42% a.a.); -0,52 p.p. nos vértices Janeiro 2018 e Janeiro 2021 (para 11,54% e 11,05% a.a.); - 0,42 p.p. no vértice Janeiro 2021 (para 11,34% a.a.); e -0,34 p.p. no vértice Janeiro 2025 (para 11,67% a.a.).

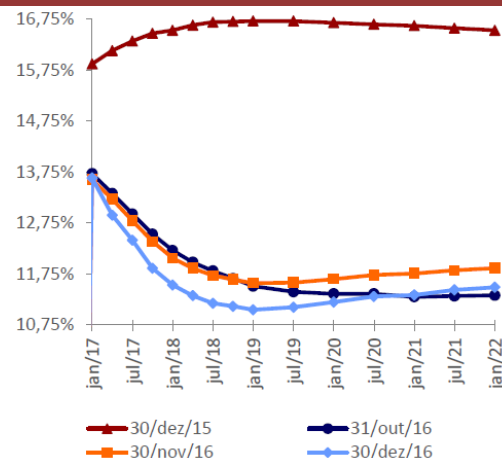
**Juros Reais** – Apesar das incertezas com o cenário externo, tanto os juros reais quanto a inflação implícita mostraram queda no mês. O cupom médio dos papéis que integram IMA-B5 recuou 0,38 p.p. (para 5,96% a.a.) e do IMA-B5+ recuou 0,29 p.p. (para 5,8% a.a.). As cotações refletiram a maior demanda dos investidores de longo prazo, especialmente a partir da segunda quinzena, num contexto de queda esperada para os juros ao longo de 2017 e expectativas inflacionárias aproximando-se das mínimas históricas. Isso se refletiu na variação de 1,39% do IMA-B5 e de 3,71% do IMA-B5+.

**Crédito Privado** – O mercado de crédito privado aumentou significativamente o número de ofertas de debêntures no mercado primário em relação ao início do ano. Já no mercado secundário o nível de prêmio de alguns papéis corporativos voltaram a trabalhar em patamares mais baixos em função da alta liquidez do mercado, porém os desafios da economia brasileira, principalmente na parte fiscal são grandes.

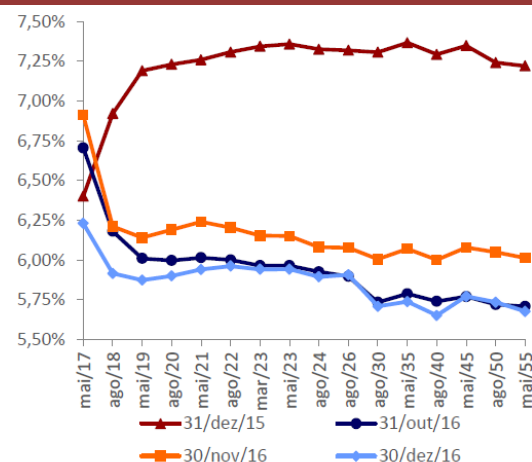
Dentro deste contexto, dezembro foi um excelente mês para os fundos de renda fixa da Previ Novartis, com quase todos os fundos batendo seus respectivos benchmarks. Destaque para o fundo Safra Galileu com estratégia Estruturados, superando o CDI em mais de 2 p.p.

Fontes: Itaú, BRAM, BNP, Santander, Citibank, Western, Sul América

## Curva de Juros Nominais



## Curva de Juros Reais



## 6- Renda Variável

Equities: IBrX	Jan-16	Feb-16	Mar-16	Apr-16	May-16	Jun-16	Jul-16	Aug-16	Sep-16	Oct-16	Nov-16	Dec-16	YTD	Last 12m	Last 24m
Bradesco	-4,61%	4,75%	11,79%	7,05%	-9,71%	4,94%	12,38%	0,11%	0,03%	11,53%	-5,01%	-2,74%	31,37%	31,37%	0,22%
Oceana	-5,46%	6,23%	14,56%	6,63%	-4,47%	5,59%	9,98%	1,21%	0,63%	8,93%	-5,07%	-0,91%	42,04%	42,04%	27,26%
Benchmark: IBrX	-6,25%	5,29%	15,41%	7,14%	-9,41%	6,48%	11,31%	1,12%	0,60%	10,75%	-5,00%	-2,55%	36,70%	36,70%	19,74%
Equities: Dividends	Jan-16	Feb-16	Mar-16	Apr-16	May-16	Jun-16	Jul-16	Aug-16	Sep-16	Oct-16	Nov-16	Dec-16	YTD	Last 12m	Last 24m
BTG Pactual	-1,06%	-	-	-	-	-	-	-	-	-	-	-	-1,06%	-1,06%	-3,24%
Vinci Partners	0,75%	0,77%	8,50%	6,19%	-2,57%	2,34%	7,47%	0,60%	0,03%	4,56%	-5,76%	-1,62%	22,27%	22,27%	22,04%
Benchmark: IDIV	-9,53%	8,13%	20,60%	12,39%	-11,84%	7,69%	12,71%	1,88%	-0,27%	14,87%	-2,21%	-0,88%	60,49%	60,49%	16,45%
Equities: Value / Growth	Jan-16	Feb-16	Mar-16	Apr-16	May-16	Jun-16	Jul-16	Aug-16	Sep-16	Oct-16	Nov-16	Dec-16	YTD	Last 12m	Last 24m
BRZ	-1,19%	2,76%	6,52%	4,34%	-2,89%	2,77%	8,59%	0,54%	0,47%	10,36%	-7,15%	-0,60%	25,83%	25,83%	17,22%
Pollux	-1,09%	2,69%	4,29%	5,40%	-4,65%	6,10%	12,81%	1,14%	-1,04%	11,60%	-6,93%	-0,26%	32,12%	32,12%	33,48%
Vinci Partners	-0,26%	2,31%	5,44%	5,05%	-3,83%	1,70%	-	-	-	-	-9,12%	-1,25%	11,30%	11,30%	12,60%
BNP Paribas	-	-	-	-	-	-	-	-	-0,21%	3,77%	-0,42%	3,84%	7,07%	7,07%	7,07%
BR Plural	-	-	-	-	-	-	-	-	-1,78%	13,55%	-5,58%	-4,91%	0,13%	0,13%	0,13%
Benchmark: IBrX	-6,25%	5,29%	15,41%	7,14%	-9,41%	6,48%	11,31%	1,12%	0,60%	10,75%	-5,00%	-2,55%	36,70%	36,70%	19,74%
Equities: Offshore	Jan-16	Feb-16	Mar-16	Apr-16	May-16	Jun-16	Jul-16	Aug-16	Sep-16	Oct-16	Nov-16	Dec-16	YTD	Last 12m	Last 24m
FoF Itaú	-6,21%	-0,82%	-3,84%	-3,08%	6,16%	-13,46%	4,99%	0,58%	0,09%	-2,93%	7,67%	-2,49%	-10,33%	-10,33%	3,99%
BlackRock	-	-	-	-	-	-	3,82%	-0,27%	0,17%	-3,26%	10,04%	-1,81%	8,41%	8,41%	8,41%
Benchmark: MSCI World (BRL)	-2,73%	-2,51%	-4,74%	-1,70%	4,42%	-11,86%	5,09%	-0,09%	0,54%	-3,98%	8,11%	-1,86%	-12,10%	-12,10%	25,68%

No Brasil, o Ibovespa encerrou dezembro com queda de 2,71%, fechando 2016 com alta de 38,93%, aos 60.227 pontos. Destaque positivo para os setores de Shoppings, Papel e Celulose e Petroquímico. Os setores de Siderurgia, Mineração e Petróleo foram os destaques negativos.

Dados recentes de atividade reduziram a expectativa de melhora da economia, apesar dos números melhores de inflação. Novas delações da Operação Lava Jato continuam a pesar no cenário político. A PEC 241 (teto de gastos) foi aprovada no senado e o governo agora mira na discussão da reforma da previdência.

A bolsa americana continua com tendência de alta, com o S&P500 quebrando recordes e atingindo o patamar de 2.238 pontos. As variações, mensais e anuais, dos índices globais foram: S&P500 +1,82% e 9,54% (USD), Euro Stoxx + 7,83% e +0,70% (EUR) e Nikkei + 4,40% e +0,42% (JPY).

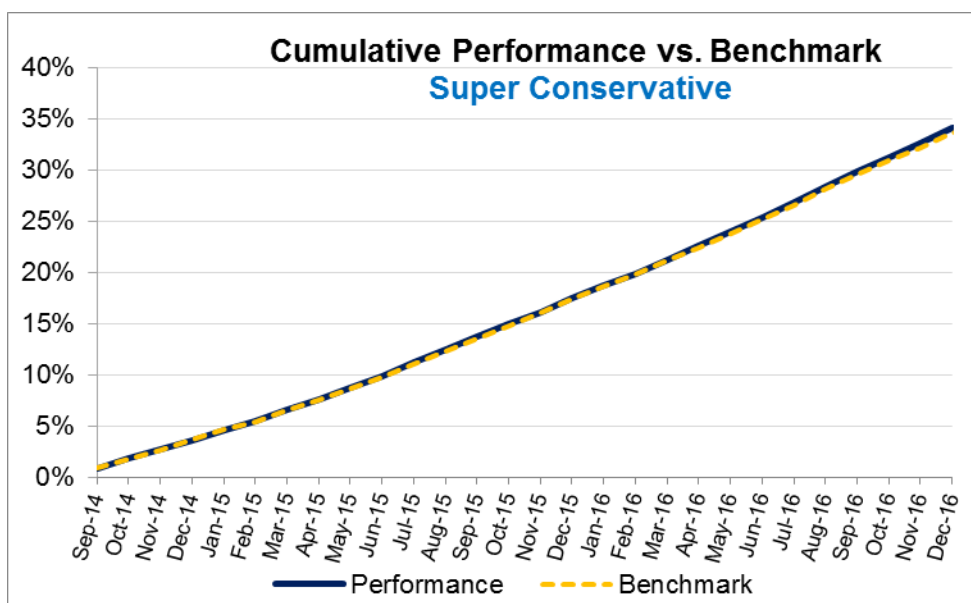
Nas commodities, o petróleo tipo Brent fechou em US\$ 56,82 (+12,58% no mês e 52,41% no ano) e o minério de ferro em US\$ 78,87 (+ 9,42% no mês e 81,02% no ano) repetindo o desempenho positivo de novembro, em cima da expectativa do acordo da OPEP.

O fluxo líquido por parte dos investidores estrangeiros registrado na Bovespa seguiu negativo em dezembro recuando em mais de BRL 668 milhões, diminuindo o saldo positivo e fechando 2016 em BRL 14,3 bilhões.

A queda da bolsa no mês de dezembro impactou negativamente os fundos de renda variável da Previ Novartis. A maioria dos fundos, porém, conseguiram superar seus benchmarks. Destaque para o fundo BNP Action com estratégia value/growth que superou seu benchmark em mais de 6 p.p. e para o fundo indexado Oceana que fechou o ano com 43,76% de alta, superando em 8 p.p. o IBrX.

### 7- Performance “Perfil Super Conservador”

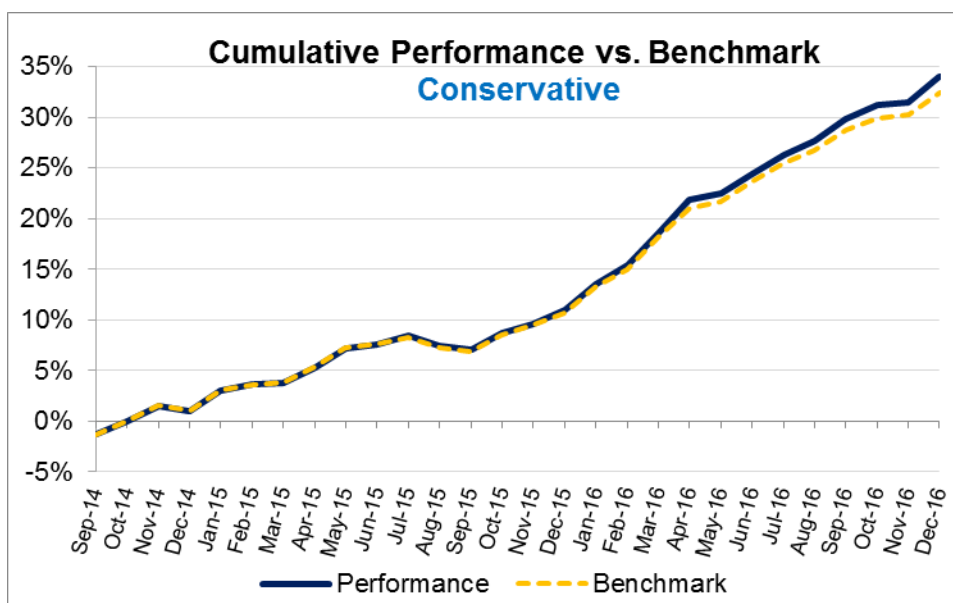
	Jan-16	Feb-16	Mar-16	Apr-16	May-16	Jun-16	Jul-16	Aug-16	Sep-16	Oct-16	Nov-16	Dec-16	YTD	Last 12m	Last 24m
<b>Fixed Income: IMA-S</b>															
BNP Paribas	1,06%	0,88%	1,05%	1,10%	1,13%	1,18%	1,13%	1,23%	1,14%	1,11%	1,10%	1,09%	14,03%	14,03%	29,35%
Itaú	1,10%	1,01%	1,20%	1,13%	1,07%	1,16%	1,13%	1,24%	1,15%	1,04%	1,02%	1,13%	14,21%	14,21%	29,33%
Benchmark: IMA-S	1,05%	0,98%	1,12%	1,04%	1,10%	1,16%	1,11%	1,21%	1,08%	1,04%	1,03%	1,10%	13,84%	13,84%	28,95%
Weighted Performance	1,08%	0,94%	1,12%	1,11%	1,10%	1,17%	1,13%	1,24%	1,14%	1,08%	1,06%	1,11%	14,12%	14,12%	29,34%
Weighted Benchmark	1,05%	0,98%	1,12%	1,04%	1,10%	1,16%	1,11%	1,21%	1,08%	1,04%	1,03%	1,10%	13,84%	13,84%	28,95%



## 8- Performance "Perfil Conservador"

	Jan-16	Feb-16	Mar-16	Apr-16	May-16	Jun-16	Jul-16	Aug-16	Sep-16	Oct-16	Nov-16	Dec-16	YTD	Last 12m	Last 24m
<b>Fixed Income: IMA Composed</b>															
Bradesco	2,36%	1,66%	2,90%	2,88%	0,46%	1,72%	1,52%	1,08%	1,73%	1,02%	0,12%	1,95%	21,18%	21,18%	33,27%
Itaú	2,47%	1,64%	2,91%	2,69%	0,45%	1,65%	1,46%	1,11%	1,66%	0,96%	0,30%	1,82%	20,82%	20,82%	32,22%
Benchmark: IMA composite <sup>2</sup>	2,43%	1,58%	2,80%	2,59%	0,50%	1,61%	1,44%	1,05%	1,57%	0,90%	0,28%	1,72%	20,22%	20,22%	32,58%
<b>Hedge Funds</b>															
ARX	1,50%	0,32%	2,27%	2,61%	-	-	-	-	-	-	-	-	6,84%	6,84%	18,14%
BBM	0,97%	0,96%	-2,03%	1,58%	0,67%	0,67%	2,02%	1,22%	2,18%	1,66%	0,96%	1,77%	13,31%	13,31%	30,92%
Safra	2,48%	2,03%	1,19%	2,77%	0,97%	0,25%	1,40%	1,02%	1,79%	1,74%	-1,93%	3,22%	18,19%	18,19%	42,12%
Benchmark: CDI	1,05%	1,00%	1,16%	1,05%	1,11%	1,16%	1,11%	1,21%	1,11%	1,05%	1,04%	1,12%	14,00%	14,00%	29,09%
<b>Long &amp; Short</b>															
BNP Paribas	0,20%	1,15%	-0,43%	2,06%	1,32%	0,64%	2,41%	1,62%	1,32%	2,91%	0,24%	1,97%	16,48%	16,48%	28,46%
Oceana	0,96%	1,60%	2,48%	1,82%	1,89%	1,53%	0,92%	1,77%	1,41%	1,49%	0,86%	1,23%	19,49%	19,49%	32,26%
Santander	1,73%	-0,18%	0,92%	1,43%	1,48%	1,15%	1,81%	3,11%	1,47%	1,09%	0,89%	1,12%	17,23%	17,23%	31,97%
Benchmark: CDI	1,05%	1,00%	1,16%	1,05%	1,11%	1,16%	1,11%	1,21%	1,11%	1,05%	1,04%	1,12%	14,00%	14,00%	29,09%
Weighted Performance	2,33%	1,61%	2,79%	2,74%	0,49%	1,63%	1,50%	1,12%	1,69%	1,02%	0,21%	1,88%	20,67%	20,67%	32,63%
Weighted Benchmark <sup>2</sup>	2,35%	1,55%	2,70%	2,49%	0,54%	1,58%	1,42%	1,06%	1,55%	0,91%	0,32%	1,69%	19,70%	19,70%	31,07%

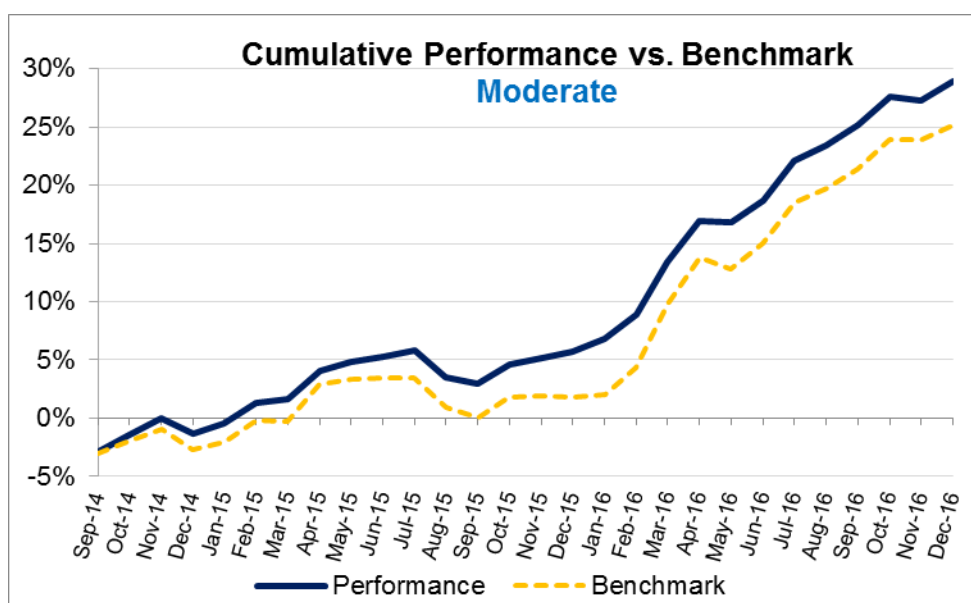
\* IMA-Composite (20% IMA-S + 14,4% IRF-M1 + 25,6% IRF-M1+ + 30% IMA-B5 + 10% IMA-B5+) since January 2015. Previous benchmark was IMA-G ex-C



## 9- Performance "Perfil Moderado"

	Jan-16	Feb-16	Mar-16	Apr-16	May-16	Jun-16	Jul-16	Aug-16	Sep-16	Oct-16	Nov-16	Dec-16	YTD	Last 12m	Last 24m
<b>Fixed Income: IMA Composed</b>															
Bradesco	2,36%	1,66%	2,90%	2,88%	0,46%	1,72%	1,52%	1,08%	1,73%	1,02%	0,12%	1,95%	21,18%	21,18%	33,27%
Itaú	2,47%	1,64%	2,91%	2,69%	0,45%	1,65%	1,46%	1,11%	1,66%	0,96%	0,30%	1,82%	20,82%	20,82%	32,22%
Benchmark: IMA composite <sup>2</sup>	2,43%	1,58%	2,80%	2,59%	0,50%	1,61%	1,44%	1,05%	1,57%	0,90%	0,28%	1,72%	20,22%	20,22%	32,58%
<b>Hedge Funds</b>															
ARX	1,50%	0,32%	2,27%	0,89%	-	-	-	-	-	-	-	-	5,05%	5,05%	16,16%
BBM	0,97%	0,96%	-2,03%	1,58%	0,67%	0,67%	2,02%	1,22%	2,18%	1,66%	0,96%	1,77%	13,31%	13,31%	30,92%
Safra	2,48%	2,03%	1,19%	2,77%	0,97%	0,25%	1,40%	1,02%	1,79%	1,74%	-1,93%	3,22%	18,19%	18,19%	42,12%
Benchmark: CDI	1,05%	1,00%	1,16%	1,05%	1,11%	1,16%	1,11%	1,21%	1,11%	1,05%	1,04%	1,12%	14,00%	14,00%	29,09%
<b>Long &amp; Short</b>															
BNP Paribas	0,20%	1,15%	-0,43%	2,06%	1,32%	0,64%	2,41%	1,62%	1,32%	2,91%	0,24%	1,97%	16,48%	16,48%	28,46%
Oceana	0,96%	1,60%	2,48%	1,82%	1,89%	1,53%	0,92%	1,77%	1,41%	1,49%	0,86%	1,23%	19,49%	19,49%	32,26%
Santander	1,73%	-0,18%	0,92%	1,43%	1,48%	1,15%	1,81%	3,11%	1,47%	1,09%	0,89%	1,12%	17,23%	17,23%	31,97%
Benchmark: CDI	1,05%	1,00%	1,16%	1,05%	1,11%	1,16%	1,11%	1,21%	1,11%	1,05%	1,04%	1,12%	14,00%	14,00%	29,09%
<b>Equities: IBrX</b>															
Bradesco	-4,61%	4,75%	11,79%	7,05%	-9,71%	4,94%	12,38%	0,11%	0,03%	11,53%	-5,01%	-2,74%	31,37%	31,37%	-0,08%
Oceana	-5,46%	6,23%	14,56%	6,63%	-4,47%	5,59%	9,98%	1,21%	0,63%	8,93%	-5,07%	-0,91%	42,04%	42,04%	27,26%
Benchmark: IBrX	-6,25%	5,29%	15,41%	7,14%	-9,41%	6,48%	11,31%	1,12%	0,60%	10,75%	-5,00%	-2,55%	36,70%	36,70%	19,74%
<b>Equities: Dividends</b>															
BTG Pactual	-1,06%	-	-	-	-	-	-	-	-	-	-	-	-1,06%	-1,06%	-3,24%
Vinci Partners	0,75%	0,77%	8,50%	6,19%	-2,57%	2,34%	7,47%	0,60%	0,03%	4,56%	-5,76%	-1,62%	22,27%	22,27%	22,04%
Benchmark: IDIV	-9,53%	8,13%	20,60%	12,39%	-11,84%	7,69%	12,71%	1,88%	-0,27%	14,87%	-2,21%	-0,88%	60,49%	60,49%	16,45%
<b>Equities: Value &amp; Growth</b>															
BRZ	-1,19%	2,76%	6,52%	4,34%	-2,89%	2,77%	8,59%	0,54%	0,47%	10,36%	-7,15%	-0,60%	25,83%	25,83%	17,22%
Pollux	-1,09%	2,69%	4,29%	5,40%	-4,65%	6,10%	12,81%	1,14%	-1,04%	11,60%	-6,93%	-0,26%	32,12%	32,12%	33,48%
Vinci Partners	-0,26%	2,31%	5,44%	5,05%	-3,83%	1,70%	-	-	-	-	-	-	10,54%	10,54%	11,83%
BNP Paribas	-	-	-	-	-	-	-	-	-0,21%	3,77%	-0,42%	3,84%	7,07%	7,07%	7,07%
BR Plural	-	-	-	-	-	-	-	-	-1,78%	13,55%	-5,58%	-4,91%	0,13%	0,13%	0,13%
Benchmark: IBrX	-6,25%	5,29%	15,41%	7,14%	-9,41%	6,48%	11,31%	1,12%	0,60%	10,75%	-5,00%	-2,55%	36,70%	36,70%	19,74%
<b>Equities: Offshore</b>															
FoF Itaú	-6,21%	-0,82%	-3,84%	-3,08%	6,16%	-13,46%	5,20%	0,58%	0,09%	-2,93%	7,67%	-2,49%	-14,04%	-14,04%	3,77%
BlackRock	-	-	-	-	-	-	3,82%	-0,27%	0,17%	-3,26%	10,04%	-1,81%	8,41%	8,41%	8,41%
Benchmark: MSCI World (BRL)	-2,73%	-2,51%	-4,74%	-1,70%	4,42%	-11,86%	5,09%	-0,09%	0,54%	-3,98%	8,11%	-1,86%	-12,10%	-12,10%	25,68%
Weighted Performance	1,09%	1,98%	4,09%	3,16%	-0,12%	1,58%	2,91%	1,05%	1,43%	1,95%	-0,26%	1,28%	19,32%	19,32%	26,91%
Weighted Benchmark <sup>2</sup>	0,25%	2,26%	5,28%	3,54%	-0,90%	2,00%	3,05%	1,05%	1,37%	2,12%	-0,05%	0,95%	22,84%	22,84%	28,49%

\* IMA-Composite (20% IMA-S + 14,4% IRF-M1 + 25,6% IRF-M1+ + 30% IMA-B5 + 10% IMA-B5+) since January 2015. Previous benchmark was IMA-G ex-C





**10- Performance “Perfil Agressivo”**

	Jan-16	Feb-16	Mar-16	Apr-16	May-16	Jun-16	Jul-16	Aug-16	Sep-16	Oct-16	Nov-16	Dec-16	YTD	Last 12m	Last 24m
<b>Fixed Income: IMA Composed</b>															
Bradesco	2,36%	1,66%	2,90%	2,88%	0,46%	1,72%	1,52%	1,08%	1,73%	1,02%	0,12%	1,95%	21,18%	21,18%	33,27%
Itaú	2,47%	1,64%	2,91%	2,69%	0,45%	1,65%	1,46%	1,11%	1,66%	0,96%	0,30%	1,82%	20,82%	20,82%	32,22%
Benchmark: IMA composite <sup>2</sup>	2,43%	1,58%	2,80%	2,59%	0,50%	1,61%	1,44%	1,05%	1,57%	0,90%	0,28%	1,72%	20,22%	20,22%	32,58%
<b>Hedge Funds</b>															
ARX	1,50%	0,32%	2,27%	0,89%	-	-	-	-	-	-	-	-	5,05%	5,05%	16,16%
BBM	-	-	-	1,17%	0,67%	0,67%	2,02%	1,22%	2,18%	1,66%	0,96%	1,77%	12,99%	12,99%	12,99%
Benchmark: CDI	1,05%	1,00%	1,16%	1,05%	1,11%	1,16%	1,11%	1,21%	1,11%	1,05%	1,04%	1,12%	14,00%	14,00%	29,09%
<b>Long &amp; Short</b>															
BNP Paribas	0,20%	1,15%	-0,43%	1,57%	-	-	-	-	-	-	-	-	2,50%	2,50%	13,04%
Oceana	0,96%	1,60%	2,48%	1,25%	-	-	-	-	-	-	-	-	6,42%	6,42%	17,80%
Santander	1,73%	-0,18%	0,92%	1,43%	1,48%	1,15%	1,81%	3,11%	1,47%	1,09%	0,89%	1,12%	17,23%	17,23%	31,97%
Benchmark: CDI	1,05%	1,00%	1,16%	1,05%	1,11%	1,16%	1,11%	1,21%	1,11%	1,05%	1,04%	1,12%	14,00%	14,00%	29,09%
<b>Equities: IBRX</b>															
Bradesco	-4,61%	4,75%	11,79%	7,05%	-9,71%	4,94%	12,38%	0,11%	0,03%	11,53%	-5,01%	-2,74%	31,37%	31,37%	3,57%
Oceana	-5,46%	6,23%	14,56%	6,63%	-4,47%	5,59%	9,98%	1,21%	0,63%	8,93%	-5,07%	-0,91%	42,04%	42,04%	27,26%
Benchmark: IBRX	-6,25%	5,29%	15,41%	7,14%	-9,41%	6,48%	11,31%	1,12%	0,60%	10,75%	-5,00%	-2,55%	36,70%	36,70%	19,74%
<b>Equities: Dividends</b>															
BTG Pactual	-1,06%	-	-	-	-	-	-	-	-	-	-	-	-1,06%	-1,06%	-3,24%
Vinci Partners	0,75%	0,77%	8,50%	6,19%	-2,57%	2,34%	7,47%	0,60%	0,03%	4,56%	-5,76%	-1,62%	22,27%	22,27%	22,04%
Benchmark: IDIV	-9,53%	8,13%	20,60%	12,39%	-11,84%	7,69%	12,71%	1,88%	-0,27%	14,87%	-2,21%	-0,88%	60,49%	60,49%	16,45%
<b>Equities: Value &amp; Growth</b>															
BRZ	-1,19%	2,76%	6,52%	4,34%	-2,89%	2,77%	8,59%	0,54%	0,47%	10,36%	-7,15%	-0,60%	25,83%	25,83%	17,22%
Pollux	-1,09%	2,69%	4,29%	5,40%	-4,65%	6,10%	12,81%	1,14%	-1,04%	11,60%	-6,93%	-0,26%	32,12%	32,12%	33,48%
Vinci Partners	-0,26%	2,31%	5,44%	5,05%	-3,83%	-	-	-	-	-	-	-	16,97%	16,97%	18,32%
Benchmark: IBRX	-6,25%	5,29%	15,41%	7,14%	-9,41%	6,48%	11,31%	1,12%	0,60%	10,75%	-5,00%	-2,55%	36,70%	36,70%	19,74%
<b>Equities: Offshore</b>															
FoF Itaú	-	-	-	-	-	-	2,27%	0,58%	0,09%	-2,93%	7,67%	-2,49%	4,92%	4,92%	4,92%
Benchmark: MSCI World (BRL)	-2,73%	-2,51%	-4,74%	-1,70%	4,42%	-11,86%	5,09%	-0,09%	0,54%	-3,98%	8,11%	-1,86%	-12,10%	-12,10%	25,68%
Weighted Performance	0,63%	2,33%	5,20%	3,60%	-1,04%	2,33%	3,92%	1,01%	1,18%	2,85%	-1,36%	0,65%	21,36%	21,36%	25,44%
Weighted Benchmark <sup>2</sup>	-0,75%	2,80%	6,98%	4,17%	-2,44%	2,90%	4,34%	1,07%	1,19%	3,07%	-0,70%	0,21%	24,95%	24,95%	25,86%

\* IMA-Composite (20% IMA-S + 14,4% IRF-M1 + 25,6% IRF-M1+ + 30% IMA-B5 + 10% IMA-B5+) since January 2015. Previous benchmark was IMA-G ex-C

