



Previ Novartis

1- Overview Macroeconômico

Economias no mundo seguem com crescimento forte e disseminado; no Brasil o governo venceu a segunda denúncia contra o Presidente Temer, mas saiu mais fraco

Internacional

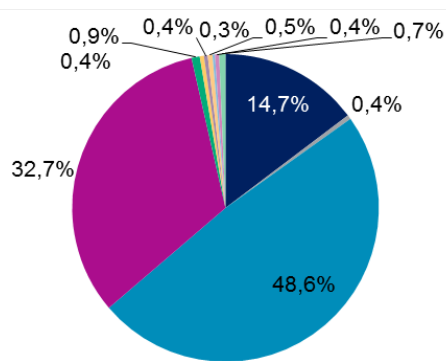
- Nos EUA, os dados que saíram esse mês foram afetados pelos furacões mas não muda a direção da economia, que segue crescendo sem pressão inflacionária
- Foi anunciado o nome que irá suceder Yellen na presidência do FED. O escolhido, Jerome Powell, é alinhado a Yellen e é esperada a continuidade das diretrizes atuais, sem mudanças bruscas
- O pacote fiscal do Governo Trump, se aprovado, pode gerar um impulso fiscal forte com consequências sobre a inflação e sobre o aumento da taxa de juros
- Na Europa, o BCE diminuiu a compra de títulos, mas estendeu ainda por nove meses, o que foi mais conservador do que o mercado esperava
- A diminuição dos estímulos nos países desenvolvidos deve ser lenta, o que não deve causar impacto relevante nos mercados financeiros

Brasil

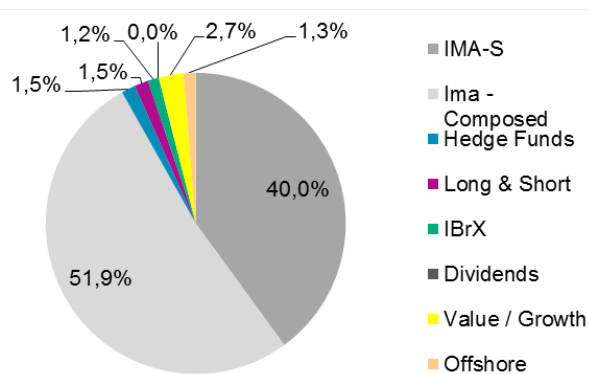
- A 2ª denúncia contra o Presidente Temer foi arquivada, mas as consequências para a base foi forte, com partidos menores pressionando por uma reforma ministerial
- O Governo não deve conseguir base forte para votar a Reforma da Previdência esse ano, deixando para o próximo governo
- O COPOM cortou novamente a taxa de juros em 0,75%, não surpreendendo o mercado e indicando um corte de 0,50% na próxima reunião
- Economia segue se recuperando em ritmo lento, o que não representa uma ameaça a dinâmica da inflação, que segue abaixo da meta
-

2- Portfolio de Investimentos – por gestor e por classe de ativo

Asset Manager & Funds	Fixed Income			Structured		Equities				Total	
	ALM	IMA-S	Ima - Composed	Hedge Funds	Long & Short	IBrX	Dividends	Value / Growth	Offshore	\$	%
BNP Paribas	-	142,0	-	-	3,3	-	-	5,4	-	150,8	14,7%
BBM	-	-	-	-	-	-	-	4,5	-	4,5	0,4%
Bradesco	310,8	-	185,1	-	-	1,7	-	-	-	497,6	48,6%
Itaú	-	143,0	185,0	-	-	-	-	-	6,7	334,7	32,7%
Oceana	-	-	-	-	2,2	6,7	-	-	-	8,9	0,9%
Pollux	-	-	-	-	-	-	-	4,6	-	4,6	0,4%
Safra	-	-	-	4,0	-	-	-	-	-	4,0	0,4%
Santander	-	-	-	-	5,2	-	-	-	-	5,2	0,5%
BlackRock	-	-	-	-	-	-	-	-	2,6	2,6	0,3%
BR Plural	-	-	-	-	-	-	-	4,5	-	4,5	0,4%
SPX	-	-	-	6,8	-	-	-	-	-	6,8	0,7%
Total	310,8	285,0	370,1	10,7	10,7	8,5	-	19,0	9,4	1.024	100%



Allocation per asset manager

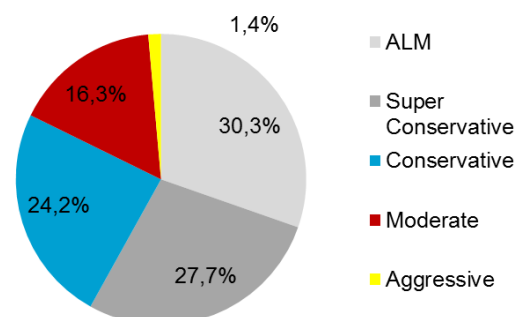
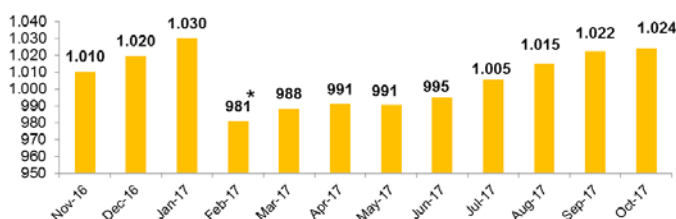


Allocation per segment (not included ALM)

3- Portfolio de Investimentos – alocação por perfil de investimento

Period	Allocation by profile (BRL mio)					Total
	ALM	Super Conservative	Conservative	Moderate	Aggressive	
Nov-16	326,6	377,3	215,1	84,4	6,9	1.010
Dec-16	327,0	380,7	218,6	85,6	7,7	1.020
Jan-17	328,7	383,7	222,2	87,5	8,0	1.030
Feb-17	305,4	364,8	216,9	86,0	7,9	981
Mar-17	306,5	367,4	218,1	88,2	7,9	988
Apr-17	306,3	309,0	223,1	142,4	10,2	991
May-17	306,3	305,4	225,1	145,1	8,9	991
Jun-17	306,2	304,1	228,9	146,8	9,0	995
Jul-17	308,0	303,9	233,3	150,3	9,9	1.005
Aug-17	309,4	305,6	235,5	153,1	11,4	1.015
Sep-17	310,6	305,5	238,2	155,9	12,0	1.022
Oct-17	310,8	284,0	247,7	167,3	14,4	1.024

Portfolio in BRL million

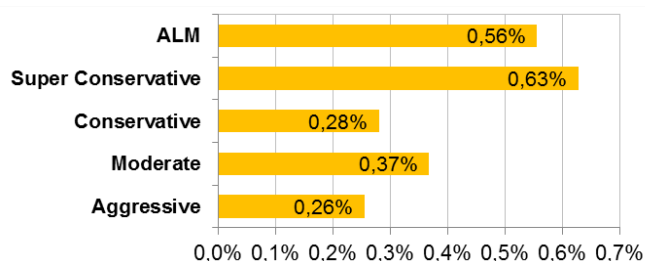


* Redução dos investimentos, devido à cisão da Novartis AH e transferência dos ativos para a Lilly Prev.

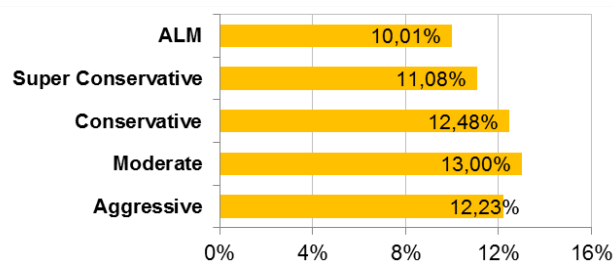
4- Performance

Profile	Nov-16	Dec-16	Jan-17	Feb-17	Mar-17	Apr-17	May-17	Jun-17	Jul-17	Aug-17	Sep-17	Oct-17	YTD	Last 12m	Last 24m
ALM	0,46%	1,13%	1,07%	1,33%	0,90%	0,43%	0,51%	0,48%	1,07%	0,98%	0,69%	0,56%	8,29%	10,01%	27,96%
Super Conservative	1,05%	1,10%	1,06%	0,91%	0,99%	0,80%	0,90%	0,83%	0,83%	0,82%	0,66%	0,63%	8,73%	11,08%	26,70%
Conservative	0,21%	1,87%	1,51%	2,42%	1,10%	0,21%	-0,24%	0,54%	1,87%	1,00%	1,08%	0,28%	10,18%	12,48%	35,58%
Moderate	-0,21%	1,24%	2,09%	2,57%	0,60%	0,39%	-0,53%	0,61%	1,94%	1,61%	1,65%	0,37%	11,85%	13,00%	36,61%
Aggressive	-1,04%	0,39%	2,60%	2,70%	0,13%	0,48%	-0,92%	0,47%	2,10%	2,45%	2,07%	0,26%	12,97%	12,23%	36,73%

Outubro 2017



Últimos 12 meses



Segment	Nov-16	Dec-16	Jan-17	Feb-17	Mar-17	Apr-17	May-17	Jun-17	Jul-17	Aug-17	Sep-17	Oct-17	YTD	Last 12m	Last 24m
ALM	0,46%	1,13%	1,07%	1,33%	0,90%	0,43%	0,51%	0,48%	1,07%	0,98%	0,69%	0,56%	8,29%	10,01%	27,96%
Fixed Income															
- IMA-S	1,06%	1,11%	1,07%	0,92%	0,99%	0,80%	0,91%	0,84%	0,84%	0,82%	0,66%	0,64%	8,82%	11,19%	26,94%
- IMA- Composed *	0,21%	1,89%	1,51%	2,48%	1,11%	0,22%	-0,25%	0,51%	1,88%	1,01%	1,07%	0,28%	10,25%	12,56%	36,19%
- 50%IMA-S+50%IMA-B	-0,09%	2,00%	1,48%	2,36%	1,05%	0,24%	-0,12%	0,53%	2,41%	1,07%	1,23%	0,14%	10,84%	12,94%	35,55%
Structured															
- Hedge Funds	-0,39%	2,45%	1,93%	0,92%	1,71%	-0,26%	-0,31%	1,41%	3,16%	1,15%	1,85%	0,30%	12,46%	14,77%	33,12%
- Long & Short	0,70%	1,39%	1,55%	1,13%	0,53%	0,47%	0,53%	1,01%	0,66%	0,69%	1,08%	0,38%	8,30%	10,57%	30,25%
Equities															
- IBrX	-5,05%	-1,43%	7,51%	4,08%	-1,04%	1,17%	-2,74%	1,51%	4,72%	7,03%	4,21%	-0,50%	28,55%	20,31%	67,81%
- Dividends	-5,76%	-1,62%	2,84%	5,34%	-2,83%	0,52%	-3,09%	-0,66%	4,86%	5,80%	0,00%	0,00%	13,03%	4,79%	33,24%
- Value / Growth	-5,58%	-0,65%	5,45%	3,28%	-2,87%	0,03%	-3,73%	-0,36%	4,24%	5,15%	4,91%	-0,79%	15,79%	8,62%	51,30%
- Offshore	8,40%	-2,28%	-1,10%	1,74%	1,20%	3,14%	2,58%	2,90%	-3,97%	0,02%	2,90%	5,56%	15,66%	22,51%	0,09%
Indicator	Nov-16	Dec-16	Jan-17	Feb-17	Mar-17	Apr-17	May-17	Jun-17	Jul-17	Aug-17	Sep-17	Oct-17	YTD	Last 12m	Last 24m
CDI (interbank deposit)	1,04%	1,12%	1,08%	0,86%	1,05%	0,79%	0,93%	0,81%	0,80%	0,80%	0,64%	0,64%	8,72%	11,08%	26,70%
IMA-S	1,03%	1,10%	1,08%	0,87%	1,06%	0,80%	0,95%	0,90%	0,82%	0,81%	0,65%	0,66%	8,95%	11,29%	26,80%
IMA-Geral ex-C	0,06%	1,93%	1,77%	2,24%	1,22%	0,34%	0,08%	0,86%	2,32%	1,06%	1,31%	0,14%	11,90%	14,13%	38,24%
IMA composed **	0,28%	1,72%	1,65%	1,88%	1,30%	0,52%	0,19%	0,85%	2,34%	1,09%	1,22%	0,25%	11,86%	14,09%	37,38%
50%IMA-S+50%IMA-B	-0,09%	2,00%	1,48%	2,36%	1,05%	0,24%	-0,12%	0,53%	2,41%	1,07%	1,23%	0,14%	10,84%	12,94%	35,55%
Ibovespa	-4,65%	-2,71%	7,38%	3,08%	-2,52%	0,65%	-4,12%	0,30%	4,80%	7,46%	4,88%	0,02%	23,38%	14,45%	62,00%
IBrX	-5,00%	-2,55%	7,21%	3,30%	-2,35%	0,88%	-3,66%	0,30%	4,91%	7,35%	4,69%	-0,13%	24,13%	14,91%	60,53%
IDIV	-2,19%	-0,90%	8,59%	6,99%	-1,86%	0,94%	-5,71%	-1,21%	4,81%	6,96%	6,12%	0,29%	27,90%	23,97%	82,58%
Saving Accounts	0,65%	0,73%	0,71%	0,44%	0,65%	0,46%	0,62%	0,56%	0,56%	0,56%	0,48%	0,50%	5,68%	7,15%	16,22%
USD	6,78%	-4,05%	-4,05%	-0,89%	2,23%	0,95%	1,42%	1,99%	-5,37%	0,52%	0,66%	3,44%	0,55%	3,01%	-15,08%
CPI (IPCA)	0,18%	0,30%	0,38%	0,33%	0,25%	0,14%	0,31%	-0,23%	0,24%	0,19%	0,16%	0,42%	2,21%	2,70%	10,79%
IGP-DI (FGV)	0,05%	0,83%	0,43%	0,06%	-0,38%	-1,24%	-0,51%	-0,96%	-0,30%	0,24%	0,62%	0,10%	-1,94%	-1,07%	6,83%
MSCI World (BRL)	8,11%	-1,86%	-1,80%	1,79%	2,95%	2,29%	3,22%	2,24%	-3,16%	0,45%	2,76%	5,31%	16,94%	24,08%	1,40%
Actuarial Target ¹	0,38%	1,16%	0,76%	0,39%	-0,05%	-0,92%	-0,19%	-0,64%	0,03%	0,57%	0,95%	0,43%	1,32%	2,89%	15,55%

¹ IGP-DI + 4% p.y.

* Weighted Performance

³ 15%IRF-M + 55%IMA-S + 20%IMA-B5 + 10%IMA-B5+) since July 2017

² 50% IMA-S + 50% IMA-B from Jan 2017 to Jun 2017

** IMA-Composite(20%IMA-S+14,4%IRF-M1+25,6%IRF-M1+ +30%IMA-B5+10%IMA-B5+) from Jan 2015 to Dec 2016. Previous benchmark was IMA-G ex-C

O IPCA fechou o mês de outubro em 0,42%, atingindo nos últimos 12 meses um acumulado de 2,70%. O mercado está revisando as projeções do ano para cima, principalmente pela bandeira vermelha na energia elétrica e gasolina. Com a piora no cenário político e os dados de atividade abaixo do esperado, tivemos uma abertura nas taxas de juros com movimentos similares nas curvas de juros reais e juros nominais. O nosso mercado acionário local ficou praticamente zerado em um mês em que as bolsa no mundo performaram bem. O IBOV e o IBrX renderam respectivamente 0,02% e -0,13% e o real sofreu desvalorização de 3,50%.

O mês de outubro teve muita volatilidade e correção dos mercados, com a maioria dos fundos da Previ Novartis não conseguindo superar seus benchmarks.

5- Renda Fixa

ALM	Nov-16	Dec-16	Jan-17	Feb-17	Mar-17	Apr-17	May-17	Jun-17	Jul-17	Aug-17	Sep-17	Oct-17	YTD	Last 12m	Last 24m
Bradesco	0,46%	1,13%	1,07%	1,33%	0,90%	0,43%	0,51%	0,48%	1,07%	0,98%	0,69%	0,56%	8,29%	10,01%	27,96%
Benchmark: Target	0,38%	1,16%	0,76%	0,39%	-0,05%	-0,92%	-0,19%	-0,64%	0,03%	0,57%	0,95%	0,43%	1,32%	2,89%	15,55%
Fixed Income: IMA-S															
BNP Paribas	1,10%	1,09%	1,05%	0,90%	0,87%	0,81%	1,01%	0,84%	0,85%	0,82%	0,65%	0,66%	8,79%	11,18%	26,81%
Itaú	1,02%	1,13%	1,09%	0,93%	1,12%	0,80%	0,81%	0,83%	0,83%	0,83%	0,68%	0,61%	8,84%	11,20%	26,82%
Benchmark: IMA-S	1,03%	1,10%	1,08%	0,87%	1,06%	0,80%	0,95%	0,90%	0,82%	0,81%	0,65%	0,66%	8,95%	11,29%	26,80%
Fixed Income: IMA composite															
Bradesco	0,12%	1,95%	1,54%	2,58%	1,14%	0,22%	-0,25%	0,55%	1,91%	1,03%	1,10%	0,27%	10,52%	12,81%	36,81%
Itaú	0,30%	1,82%	1,47%	2,38%	1,08%	0,23%	-0,25%	0,48%	1,85%	0,99%	1,05%	0,30%	9,98%	12,31%	35,57%
Benchmark*	0,28%	1,72%	1,48%	2,36%	1,05%	0,24%	-0,12%	0,53%	1,83%	0,99%	1,02%	0,38%	10,17%	12,39%	35,06%
Structured: Hedge Fund															
BBM	0,96%	1,77%	1,74%	0,14%	-	-	-	-	-	-	-	-	N.A	N.A	N.A
Safra	-1,93%	3,22%	2,14%	1,73%	1,50%	-0,44%	-2,38%	1,55%	3,66%	2,26%	1,08%	1,40%	13,10%	14,48%	38,38%
SPX	-	-	-	0,98%	1,90%	-0,14%	1,00%	1,32%	2,84%	0,43%	2,35%	-0,34%	N.A	N.A	N.A
Benchmark: CDI	1,04%	1,12%	1,08%	0,86%	1,05%	0,79%	0,93%	0,81%	0,80%	0,80%	0,64%	0,64%	8,72%	11,08%	26,70%
Structured: Long & Short															
BNP Paribas	0,24%	1,97%	1,76%	1,45%	-0,18%	-0,01%	1,31%	1,73%	0,78%	0,62%	0,58%	0,14%	8,47%	10,88%	29,30%
Oceana	0,86%	1,23%	1,51%	1,02%	1,56%	0,75%	1,13%	1,31%	1,00%	0,93%	0,50%	0,59%	10,78%	13,10%	33,42%
Santander	0,89%	1,12%	1,43%	0,98%	0,42%	0,66%	-0,29%	0,37%	0,42%	0,61%	1,69%	0,44%	6,92%	9,07%	27,83%
Benchmark: CDI	1,04%	1,12%	1,08%	0,86%	1,05%	0,79%	0,93%	0,81%	0,80%	0,80%	0,64%	0,64%	8,72%	11,08%	26,70%

* Benchmark

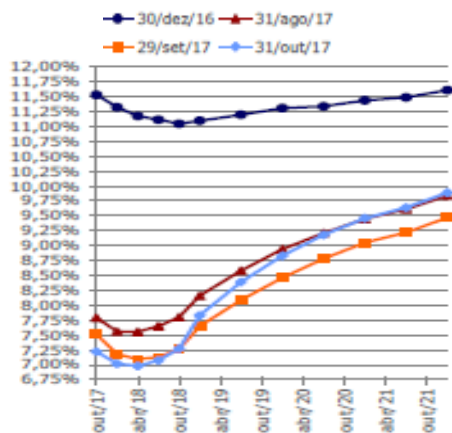
(15%IRF-M + 55%IMA-S + 20%IMA-B5 + 10%IMA-B5+) since July 2017

(50% IMA-S + 50% IMA-B) from Jan 2017 to Jun 2017

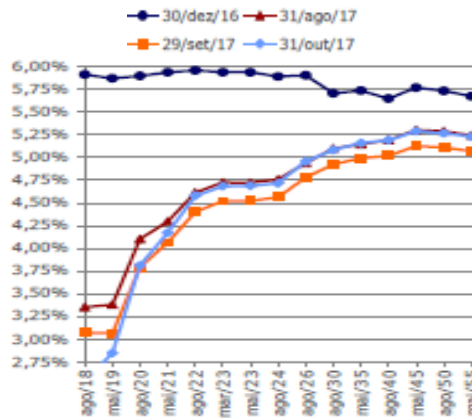
(20%IMA-S+14,4%IRF-M1+25,6%IRF-M1+ +30%IMA-B5+10%IMA-B5+) from Jan 2015 to Dec 2016.

Previous benchmark was IMA-G ex-C

Curva de Juros Nominais



Curva de Juros Reais



Juros Nominais – A Taxa Selic, foi reduzida em 75 bps para 7,50% a.a. e o COPOM continua dando sinais para mais cortes ainda até o final do ciclo, em fevereiro de 2018. Na próxima reunião se espera outro corte, esta vez de 50 bps. A performance dos ativos de renda fixa foi negativa para o mês de outubro, com a parte curta da curva nominal ficando mais estável e os vencimentos de 60 meses subindo ao redor de 45 bps.

Juros Reais – A curva de juros reais teve um movimento de inclinação semelhante, com os vencimentos de curto prazo fechando em 0,02% dada uma piora nos números da inflação.

Crédito Privado – O mês de Outubro teve uma redução no número de debêntures emitidas quando comparada aos meses anteriores. Especificamente a oferta de negócios para o mercado institucional, que costuma ser mais líquido e cauteloso, consistiu em créditos com margens levemente acima do CDI. Neste caso, contrário a outros períodos, a demanda não superou a oferta, principalmente por causa do pouco prêmio enxergado, o que resultou em algumas emissões não sendo distribuídas em sua totalidade. Para o mês de novembro se espera um papel mais protagonista do mercado secundário.

Desta forma, a maioria os fundos de renda fixa da Previ Novartis tiveram um desempenho abaixo do benchmark no mês de Outubro. Os fundos que conseguiram performar acima das suas metas de retorno foram o Fundo do gestor BNP Paribas para a estratégia de benchmark composto e o fundo de estratégia multimercado macro do gestor Safra.

Sources: Itaú, BRAM, BNP, Santander, Citibank, Western, Sul América

6- Renda Variável

Equities: IBrX	Nov-16	Dec-16	Jan-17	Feb-17	Mar-17	Apr-17	May-17	Jun-17	Jul-17	Aug-17	Sep-17	Oct-17	YTD	Last 12m	Last 24m
Bradesco	-5,01%	-2,74%	7,11%	3,51%	-2,75%	0,66%	-5,08%	0,89%	5,35%	7,44%	5,57%	-0,42%	23,68%	14,25%	53,76%
Oceana	-5,07%	-0,91%	7,67%	4,30%	-0,57%	1,29%	-2,18%	1,66%	4,57%	6,94%	3,88%	-0,51%	29,98%	22,27%	77,54%
Benchmark: IBrX	-5,00%	-2,55%	7,21%	3,30%	-2,35%	0,88%	-3,66%	0,30%	4,91%	7,35%	4,69%	-0,13%	24,13%	14,91%	60,53%
Equities: Dividends	Nov-16	Dec-16	Jan-17	Feb-17	Mar-17	Apr-17	May-17	Jun-17	Jul-17	Aug-17	Sep-17	Oct-17	YTD	Last 12m	Last 24m
Vinci Partners	-5,76%	-1,62%	2,84%	5,34%	-2,83%	0,52%	-3,09%	-0,66%	4,86%	5,80%	-	-	N.A	N.A	N.A
Benchmark: IDIV	-2,19%	-0,90%	8,59%	6,99%	-1,86%	0,94%	-5,71%	-1,21%	4,81%	6,96%	6,12%	0,29%	27,90%	23,97%	82,58%
Equities: Value / Growth	Nov-16	Dec-16	Jan-17	Feb-17	Mar-17	Apr-17	May-17	Jun-17	Jul-17	Aug-17	Sep-17	Oct-17	YTD	Last 12m	Last 24m
BRZ	-7,15%	-0,60%	1,69%	2,98%	-1,43%	0,62%	-	-	-	-	-	-	N.A	N.A	N.A
Pollux	-6,93%	-0,26%	10,88%	4,58%	-4,47%	-1,66%	-2,56%	-2,98%	2,76%	4,39%	4,89%	-1,79%	13,79%	5,63%	48,64%
Vinci Partners	-9,12%	-1,25%	5,30%	-	-	-	-	-	-	-	-	-	N.A	N.A	N.A
BNP Paribas	-0,42%	3,84%	5,28%	2,48%	-1,50%	0,34%	0,52%	0,73%	1,94%	3,24%	2,79%	-0,58%	13,76%	17,14%	20,80%
BR Plural	-5,58%	-4,91%	7,94%	2,41%	-3,51%	1,45%	-5,88%	1,70%	5,37%	6,26%	5,78%	-0,52%	18,98%	8,20%	19,11%
BBM	-	-	-	-	-	-	-6,12%	-0,12%	6,35%	7,07%	6,39%	-0,32%	N.A	N.A	N.A
Benchmark: IBrX	-5,00%	-2,55%	7,21%	3,30%	-2,35%	0,88%	-3,66%	0,30%	4,91%	7,35%	4,69%	-0,13%	24,13%	14,91%	60,53%
Equities: Offshore	Nov-16	Dec-16	Jan-17	Feb-17	Mar-17	Apr-17	May-17	Jun-17	Jul-17	Aug-17	Sep-17	Oct-17	YTD	Last 12m	Last 24m
FoF Itaú	7,67%	-2,49%	-0,66%	1,27%	1,69%	3,14%	2,35%	2,81%	-3,96%	-0,39%	3,04%	5,58%	15,54%	21,31%	4,75%
BlackRock	10,04%	-1,81%	-2,11%	2,81%	0,07%	3,14%	3,12%	3,12%	-3,99%	0,99%	2,58%	5,52%	15,93%	25,26%	25,67%
Benchmark: MSCI World (BRL)	8,11%	-1,86%	-1,80%	1,79%	2,95%	2,29%	3,22%	2,24%	-3,16%	0,45%	2,76%	5,31%	16,94%	24,08%	1,40%

O Ibovespa, principal índice da bolsa, fechou o mês de outubro com uma performance relativamente estável em comparação ao fechamento do mês anterior, ficando somente 0,02% acima do resultado de setembro. Assim, a trajetória de alta que vinha acontecendo desde junho acabou ficando de lado. Durante o mês, o índice alcançou novos recordes de fechamento na alta, porém diante um cenário político incerto, onde se teve a segunda denúncia contra o presidente Michel Temer votada na Câmara, o mercado reagiu mantendo-se em baixa.

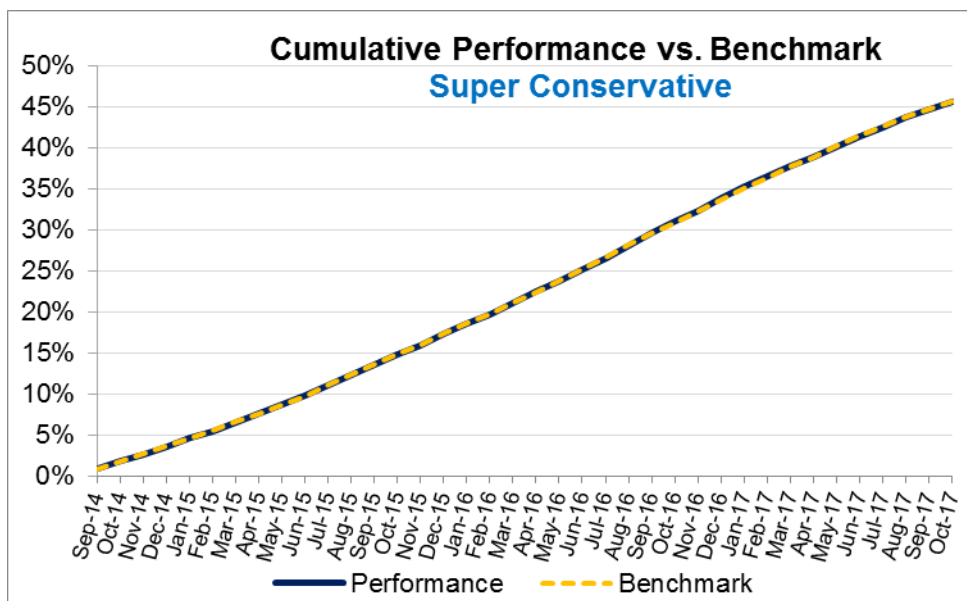
Por outro lado, começaram a ser publicados os resultados correspondentes ao terceiro trimestre das empresas listadas e alguns papéis que durante o ano tinham performado bem acabaram ficando para trás. O setor mais afetado neste sentido foi o financeiro com papéis como Itaú e Bradesco em baixa. O destaque positivo foi para a Petrobras que foi beneficiada pela alta no petróleo.

No portfolio de renda variável da Previ Novartis, a maior parte dos fundos da carteira ficaram abaixo do benchmark em outubro.

7- Performance "Perfil Super Conservador"

	Nov-16	Dec-16	Jan-17	Feb-17	Mar-17	Apr-17	May-17	Jun-17	Jul-17	Aug-17	Sep-17	Oct-17	YTD	Last 12m	Last 24m
Fixed Income: IMA-S															
BNP Paribas	1,10%	1,09%	1,05%	0,90%	0,87%	0,81%	1,01%	0,84%	0,85%	0,82%	0,65%	0,66%	8,79%	11,18%	26,81%
Itaú	1,02%	1,13%	1,09%	0,93%	1,12%	0,80%	0,80%	0,83%	0,83%	0,83%	0,68%	0,61%	8,84%	11,20%	27,00%
Benchmark: IMA-S	1,03%	1,10%	1,08%	0,87%	1,06%	0,80%	0,95%	0,90%	0,82%	0,81%	0,65%	0,66%	8,95%	11,29%	26,80%
Profile Performance	1,05%	1,10%	1,06%	0,91%	0,99%	0,80%	0,90%	0,83%	0,83%	0,82%	0,66%	0,63%	8,73%	11,08%	26,70%
Benchmark*	1,03%	1,10%	1,08%	0,87%	1,06%	0,80%	0,95%	0,90%	0,82%	0,81%	0,65%	0,66%	8,95%	11,29%	26,80%

* Benchmark
 (15%IRF-M + 55%IMA-S + 20%IMA-B5 +10%IMA-B5+) since July 2017
 (50% IMA-S + 50% IMA-B) from Jan 2017 to Jun 2017
 (20%IMA-S+14,4%IRF-M1+25,6%IRF-M1+ +30%IMA-B5+10%IMA-B5+) from Jan 2015 to Dec 2016.
 Previous benchmark was IMA-G ex-C



8- Performance "Perfil Conservador"

	Nov-16	Dec-16	Jan-17	Feb-17	Mar-17	Apr-17	May-17	Jun-17	Jul-17	Aug-17	Sep-17	Oct-17	YTD	Last 12m	Last 24m
Fixed Income: IMA Composed															
Bradesco	0,12%	1,95%	1,54%	2,58%	1,14%	0,22%	-0,25%	0,55%	1,91%	1,03%	1,10%	0,27%	10,52%	12,81%	36,81%
Itaú	0,30%	1,82%	1,47%	2,38%	1,08%	0,23%	-0,25%	0,48%	1,85%	0,99%	1,05%	0,30%	9,98%	12,31%	35,57%
Benchmark*	0,28%	1,72%	1,48%	2,36%	1,05%	0,24%	-0,12%	0,53%	1,83%	0,99%	1,02%	0,38%	10,17%	12,39%	35,06%
Hedge Funds															
BBM	0,96%	1,77%	1,74%	0,14%	-	-	-	-	-	-	-	-	N.A	N.A	N.A
Safra	-1,93%	3,22%	2,14%	1,73%	1,50%	-0,44%	-2,38%	1,55%	3,66%	2,26%	1,08%	1,40%	13,10%	14,48%	38,38%
SPX	-	-	-	0,98%	1,90%	-0,14%	1,00%	1,32%	2,84%	0,43%	2,35%	-0,34%	N.A	N.A	N.A
Benchmark: CDI	1,04%	1,12%	1,08%	0,86%	1,05%	0,79%	0,93%	0,81%	0,80%	0,80%	0,64%	0,64%	8,72%	11,08%	26,70%
Long & Short															
BNP Paribas	0,24%	1,97%	1,76%	1,45%	-0,18%	-0,01%	1,31%	1,73%	0,78%	0,62%	0,58%	0,14%	8,47%	10,88%	29,58%
Oceana	0,86%	1,23%	1,51%	1,02%	1,56%	0,75%	1,13%	1,31%	1,00%	0,93%	0,50%	0,59%	10,78%	13,10%	34,13%
Santander	0,89%	1,12%	1,43%	0,98%	0,42%	0,66%	-0,29%	0,37%	0,42%	0,61%	1,69%	0,44%	6,92%	9,07%	27,83%
Benchmark: CDI	1,04%	1,12%	1,08%	0,86%	1,05%	0,79%	0,93%	0,81%	0,80%	0,80%	0,64%	0,64%	8,72%	11,08%	26,70%
Profile Performance	0,21%	1,87%	1,51%	2,42%	1,10%	0,21%	-0,24%	0,54%	1,87%	1,00%	1,08%	0,28%	10,18%	12,48%	35,58%
Benchmark	0,32%	1,69%	1,46%	2,27%	1,05%	0,27%	-0,06%	0,55%	1,78%	0,98%	1,00%	0,39%	10,09%	12,31%	34,53%

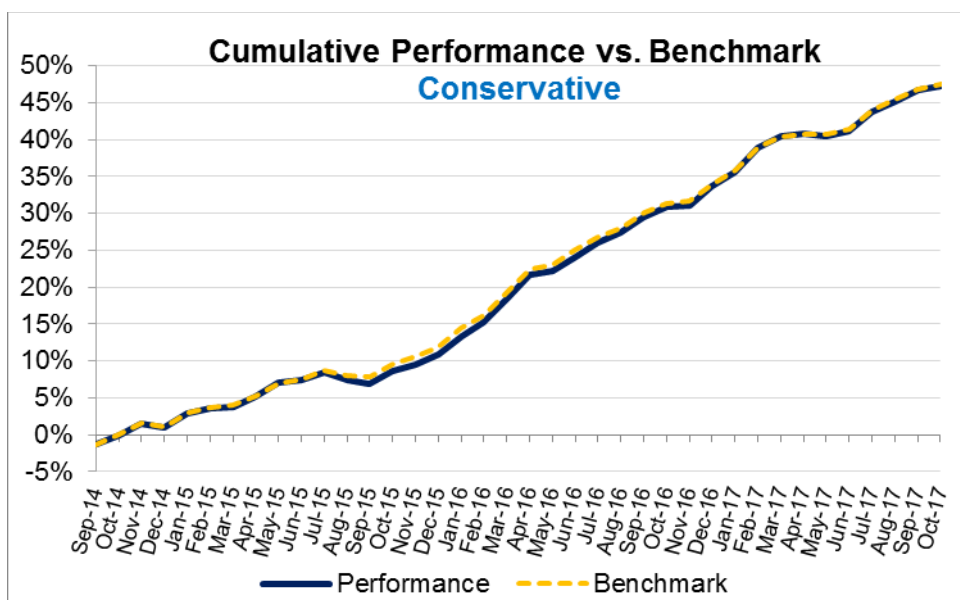
* Benchmark

(15%IRF-M + 55%IMA-S + 20%IMA-B5 + 10%IMA-B5+) since July 2017

(50% IMA-S + 50% IMA-B) from Jan 2017 to Jun 2017

(20%IMA-S+14,4%IRF-M1+25,6%IRF-M1+ +30%IMA-B5+10%IMA-B5+) from Jan 2015 to Dec 2016.

Previous benchmark was IMA-G ex-C



9- Performance "Perfil Moderado"

	Nov-16	Dec-16	Jan-17	Feb-17	Mar-17	Apr-17	May-17	Jun-17	Jul-17	Aug-17	Sep-17	Oct-17	YTD	Last 12m	Last 24m
Fixed Income: IMA Composed															
Bradesco	0,12%	1,95%	1,54%	2,58%	1,14%	0,22%	-0,25%	0,55%	1,91%	1,03%	1,10%	0,27%	10,52%	12,81%	36,81%
Itaú	0,30%	1,82%	1,47%	2,38%	1,08%	0,23%	-0,25%	0,48%	1,85%	0,99%	1,05%	0,30%	9,98%	12,31%	35,57%
Benchmark*	0,28%	1,72%	1,48%	2,36%	1,05%	0,24%	-0,12%	0,53%	1,83%	0,99%	1,02%	0,38%	10,17%	12,39%	35,06%
Hedge Funds															
BBM	0,96%	1,77%	1,74%	0,14%	-	-	-	-	-	-	-	-	N.A	N.A	N.A
Safra	-1,93%	3,22%	2,14%	1,73%	1,50%	-0,44%	-2,38%	1,55%	3,66%	2,26%	1,08%	1,40%	13,10%	14,48%	38,38%
SPX	-	-	-	0,98%	1,90%	-0,14%	1,00%	1,32%	2,84%	0,43%	2,35%	-0,34%	N.A	N.A	N.A
Benchmark: CDI	1,04%	1,12%	1,08%	0,86%	1,05%	0,79%	0,93%	0,81%	0,80%	0,80%	0,64%	0,64%	8,72%	11,08%	26,70%
Long & Short															
BNP Paribas	0,24%	1,97%	1,76%	1,45%	-0,18%	-0,01%	1,31%	1,73%	0,78%	0,62%	0,58%	0,14%	8,47%	10,88%	29,58%
Oceana	0,86%	1,23%	1,51%	1,02%	1,56%	0,75%	1,13%	1,31%	1,00%	0,93%	0,50%	0,59%	10,78%	13,10%	34,13%
Santander	0,89%	1,12%	1,43%	0,98%	0,42%	0,66%	-0,29%	0,37%	0,42%	0,61%	1,69%	0,44%	6,92%	9,07%	27,83%
Benchmark: CDI	1,04%	1,12%	1,08%	0,86%	1,05%	0,79%	0,93%	0,81%	0,80%	0,80%	0,64%	0,64%	8,72%	11,08%	26,70%
Equities: IBrX															
Bradesco	-5,01%	-2,74%	7,11%	3,51%	-2,75%	0,66%	-5,08%	0,89%	5,35%	7,44%	5,57%	-0,42%	23,68%	14,25%	53,76%
Oceana	-5,07%	-0,91%	7,67%	4,30%	-0,57%	1,29%	-2,18%	1,66%	4,57%	6,94%	3,88%	-0,51%	29,98%	22,27%	77,54%
Benchmark: IBrX	-5,00%	-2,55%	7,21%	3,30%	-2,35%	0,88%	-3,66%	0,30%	4,91%	7,35%	4,69%	-0,13%	24,13%	14,91%	60,53%
Equities: Dividends															
Vinci Partners	-5,76%	-1,62%	2,84%	5,34%	-2,83%	0,52%	-3,09%	-0,66%	4,86%	5,80%	-	-	N.A	N.A	N.A
Benchmark: IDIV	-2,19%	-0,90%	8,59%	6,99%	-1,86%	0,94%	-5,71%	-1,21%	4,81%	6,96%	6,12%	0,29%	27,90%	23,97%	82,58%
Equities: Value & Growth															
BRZ	-7,15%	-0,60%	1,68%	2,98%	-1,43%	0,62%	-	-	-	-	-	-	N.A	N.A	N.A
Pollux	-6,93%	-0,26%	10,88%	4,58%	-4,47%	-1,66%	-2,56%	-2,98%	2,76%	4,39%	4,89%	-1,79%	13,79%	5,63%	48,64%
BNP Paribas	-0,42%	3,84%	5,28%	2,48%	-1,50%	0,34%	0,52%	0,73%	1,94%	3,24%	2,79%	-0,59%	16,12%	20,07%	N.A
BR Plural	-5,58%	-4,91%	7,94%	2,41%	-3,51%	1,45%	-5,88%	1,70%	5,37%	6,26%	5,78%	-0,46%	22,12%	9,64%	N.A
BBM	-	-	-	-	-	-	-6,12%	-0,12%	6,35%	7,07%	6,39%	-0,32%	N.A	N.A	N.A
Benchmark: IBrX	-5,00%	-2,55%	7,21%	3,30%	-2,35%	0,88%	-3,66%	0,30%	4,91%	7,35%	4,69%	-0,13%	24,13%	14,91%	60,53%
Equities: Offshore															
FoF Itaú	7,67%	-2,49%	-0,66%	1,27%	1,69%	3,14%	2,35%	2,81%	-3,96%	-0,39%	3,04%	5,58%	15,54%	21,31%	0,04%
BlackRock	10,04%	-1,81%	-2,11%	2,81%	0,07%	3,14%	3,12%	3,12%	-3,99%	0,99%	2,58%	5,52%	15,93%	25,26%	N.A
Benchmark: MSCI World (BRL)	8,11%	-1,86%	-1,80%	1,79%	2,95%	2,29%	3,22%	2,24%	-3,16%	0,45%	2,76%	5,31%	16,94%	24,08%	1,40%
Profile Performance	-0,21%	1,24%	2,09%	2,57%	0,60%	0,39%	-0,53%	0,61%	1,94%	1,61%	1,65%	0,37%	11,85%	13,00%	36,61%
Benchmark	-0,05%	0,95%	2,28%	2,48%	0,67%	0,45%	-0,43%	0,56%	1,97%	1,98%	1,60%	0,55%	12,73%	13,74%	38,54%

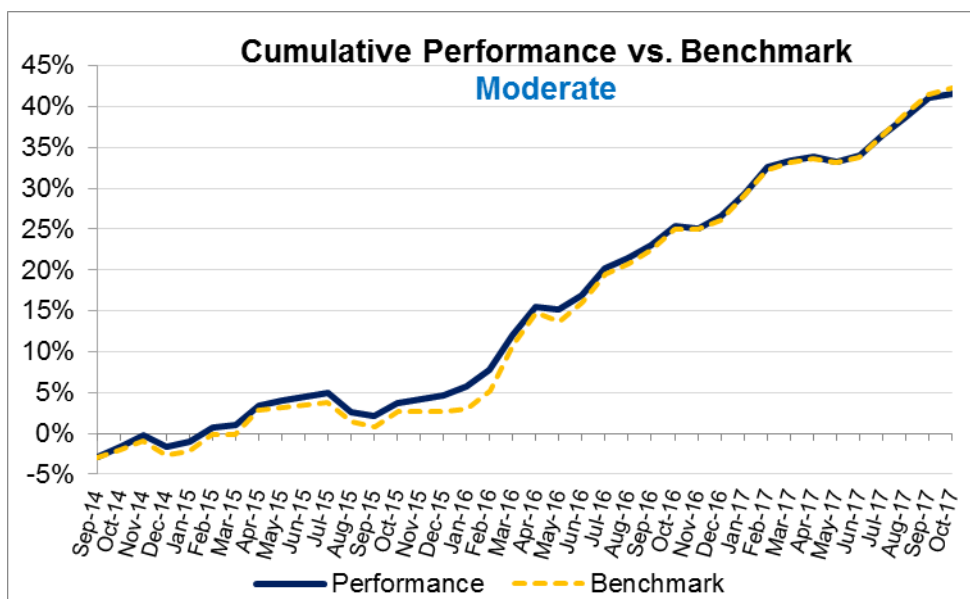
* Benchmark

(15%IRF-M + 55%IMA-S + 20%IMA-B5 +10%IMA-B5+) since July 2017

(50% IMA-S + 50% IMA-B) from Jan 2017 to Jun 2017

(20%IMA-S+14,4%IRF-M1+25,6%IRF-M1+ +30%IMA-B5+10%IMA-B5+) from Jan 2015 to Dec 2016.

Previous benchmark was IMA-G ex-C



10- Performance “Perfil Agressivo”

	Nov-16	Dec-16	Jan-17	Feb-17	Mar-17	Apr-17	May-17	Jun-17	Jul-17	Aug-17	Sep-17	Oct-17	YTD	Last 12m	Last 24m
Fixed Income: IMA Composed															
Bradesco	0,12%	1,95%	1,54%	2,58%	1,14%	0,22%	-0,25%	0,55%	1,91%	1,03%	1,10%	0,27%	10,52%	12,81%	36,81%
Itaú	0,30%	1,82%	1,47%	2,38%	1,08%	0,23%	-0,25%	0,48%	1,85%	0,99%	1,05%	0,30%	9,98%	12,31%	35,57%
Benchmark*	0,28%	1,72%	1,48%	2,36%	1,05%	0,24%	-0,12%	0,53%	1,83%	0,99%	1,02%	0,38%	10,17%	12,39%	35,06%
Hedge Funds															
BBM	0,96%	1,77%	1,74%	0,14%	-	-	-	-	-	-	-	-	N.A	N.A	N.A
SPX	-	-	-	0,98%	1,90%	-0,14%	1,00%	1,32%	2,84%	0,43%	2,35%	-0,34%	N.A	N.A	N.A
Benchmark: CDI	1,04%	1,12%	1,08%	0,86%	1,05%	0,79%	0,93%	0,81%	0,80%	0,80%	0,64%	0,64%	8,72%	11,08%	26,70%
Long & Short															
Santander	0,89%	1,12%	1,43%	0,98%	0,42%	0,66%	-0,29%	0,37%	0,42%	0,61%	1,69%	0,44%	6,92%	9,07%	27,83%
Benchmark: CDI	1,04%	1,12%	1,08%	0,86%	1,05%	0,79%	0,93%	0,81%	0,80%	0,80%	0,64%	0,64%	8,72%	11,08%	26,70%
Equities: IBx															
Bradesco	-5,01%	-2,74%	7,11%	3,51%	-2,75%	0,66%	-5,08%	0,89%	5,35%	7,44%	5,57%	-0,42%	23,68%	14,25%	53,76%
Oceana	-5,07%	-0,91%	7,67%	4,30%	-0,57%	1,29%	-2,18%	1,66%	4,57%	6,94%	3,88%	-0,51%	29,98%	22,27%	77,54%
Benchmark: IBx	-5,00%	-2,55%	7,21%	3,30%	-2,35%	0,88%	-3,66%	0,30%	4,91%	7,35%	4,69%	-0,13%	24,13%	14,91%	60,53%
Equities: Dividends															
Vinci Partners	-5,76%	-1,62%	2,84%	5,34%	-2,83%	0,52%	-3,09%	-0,66%	4,86%	5,80%	-	-	N.A	N.A	N.A
Benchmark: IDIV	-2,19%	-0,90%	8,59%	6,99%	-1,86%	0,94%	-5,71%	-1,21%	4,81%	6,96%	6,12%	0,29%	27,90%	23,97%	82,58%
Equities: Value & Growth															
BRZ	-7,15%	-0,60%	1,70%	2,98%	-1,43%	0,62%	-	-	-	-	-	-	N.A	N.A	N.A
Pollux	-6,93%	-0,26%	10,88%	4,58%	-4,47%	-1,66%	-2,56%	-2,98%	2,76%	4,39%	4,89%	-1,79%	13,79%	5,63%	48,64%
Vinci Partners	-9,12%	-1,25%	5,30%	-	-	-	-	-	-	-	-	-	N.A	N.A	N.A
BBM	-	-	-	-	-	-	-6,12%	-0,12%	6,35%	7,07%	6,39%	-0,32%	N.A	N.A	N.A
Benchmark: IBx	-5,00%	-2,55%	7,21%	3,30%	-2,35%	0,88%	-3,66%	0,30%	4,91%	7,35%	4,69%	-0,13%	24,13%	14,91%	60,53%
Equities: Offshore															
FoF Itaú	7,67%	-2,49%	-0,66%	1,27%	1,69%	3,14%	2,35%	2,81%	-3,96%	-0,39%	3,04%	5,58%	15,54%	21,31%	N.A
Benchmark: MSCI World (BRL)	8,11%	-1,86%	-1,80%	1,79%	2,95%	2,29%	3,22%	2,24%	-3,16%	0,45%	2,76%	5,31%	16,94%	24,08%	1,40%
Profile Performance	-1,04%	0,39%	2,60%	2,70%	0,13%	0,48%	-0,92%	0,47%	2,10%	2,45%	2,07%	0,26%	12,97%	12,23%	36,73%
Benchmark	-0,69%	0,21%	3,16%	2,66%	0,32%	0,62%	-1,07%	0,54%	2,31%	2,67%	1,97%	0,75%	14,74%	14,19%	41,98%

* Benchmark
 (15%IRF-M + 55%IMA-S + 20%IMA-B5 + 10%IMA-B5+) since July 2017
 (50% IMA-S + 50% IMA-B) from Jan 2017 to Jun 2017
 (20%IMA-S+14,4%IRF-M1+25,6%IRF-M1+ +30%IMA-B5+10%IMA-B5+) from Jan 2015 to Dec 2016.
 Previous benchmark was IMA-G ex-C

